

Описание

Программа «NOVICam Поиск» предназначена для определения IP устройств NOVICam. Программа позволяет менять сетевые настройки устройств (IP адрес, шлюз, маску подсети, порт), обновлять прошивку устройства, изменять пароль, настраивать DDNS.

Установка

Установочный файл программы находится на прилагаемом CD диске, а так же доступен на сайте www.novicam.ru

Для запуска процесса установки дважды кликните по файлу «NOVICam search.exe»

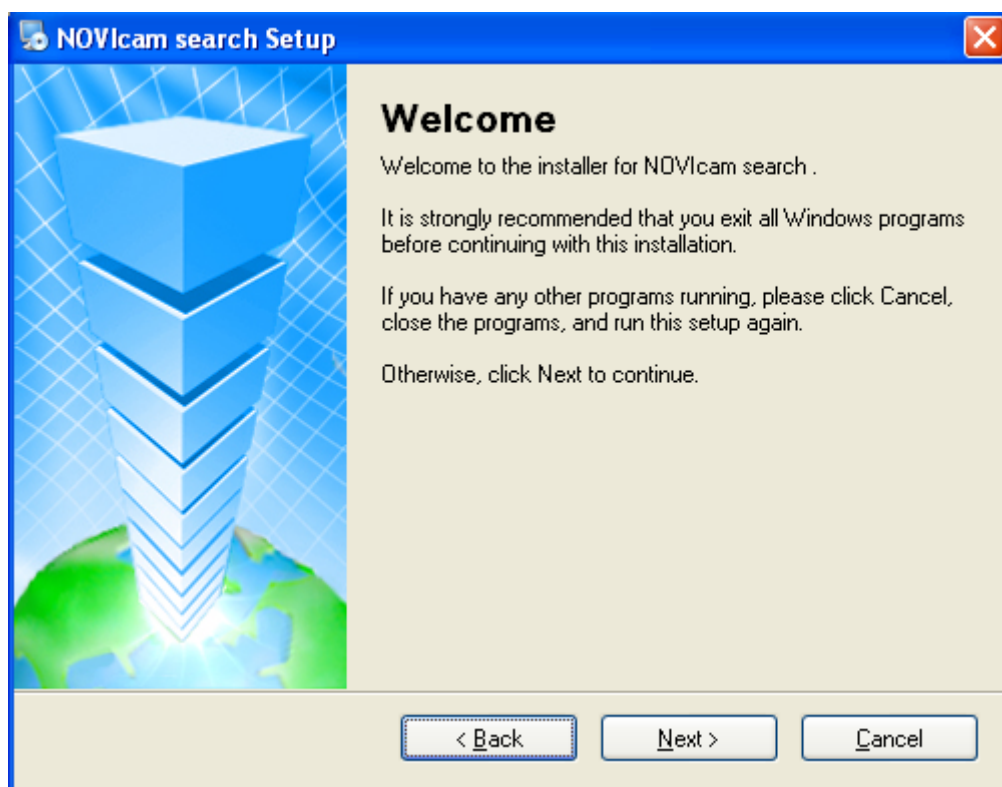
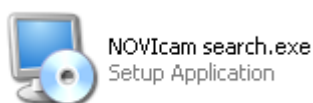


Рис.1

Начнется процесс установки. Нажмите «Next», чтобы продолжить.

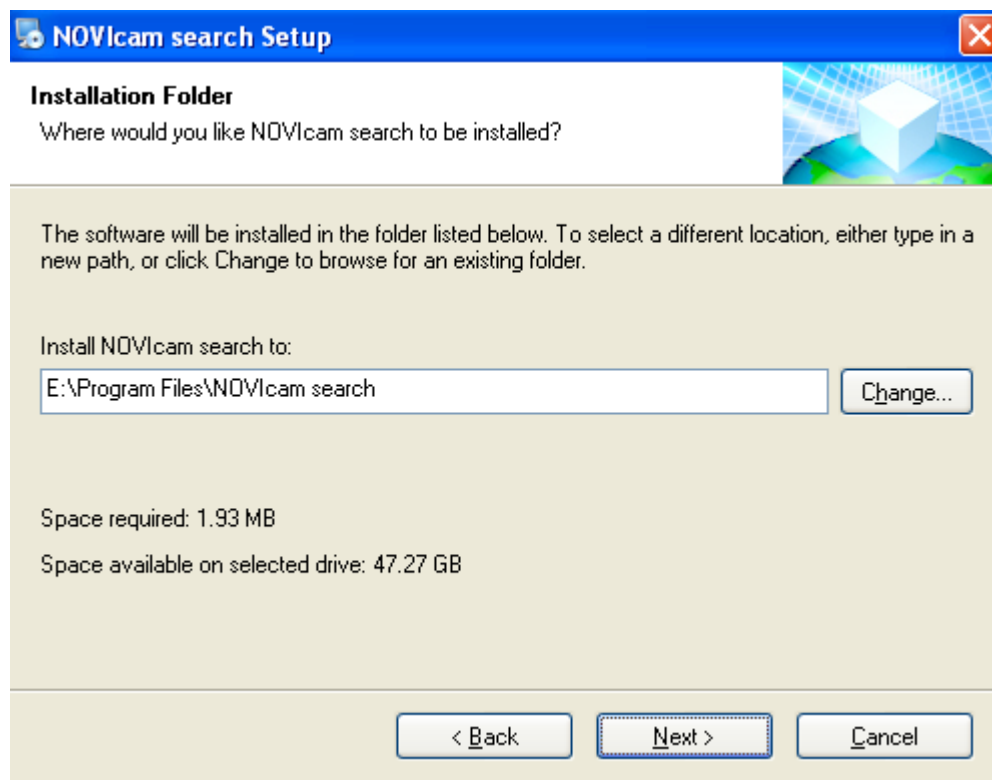


Рис.2

Укажите папку, куда будет установлена программа. Для этого нажмите кнопку «Change». Для того, чтобы продолжить установку, нажмите кнопку «Next».

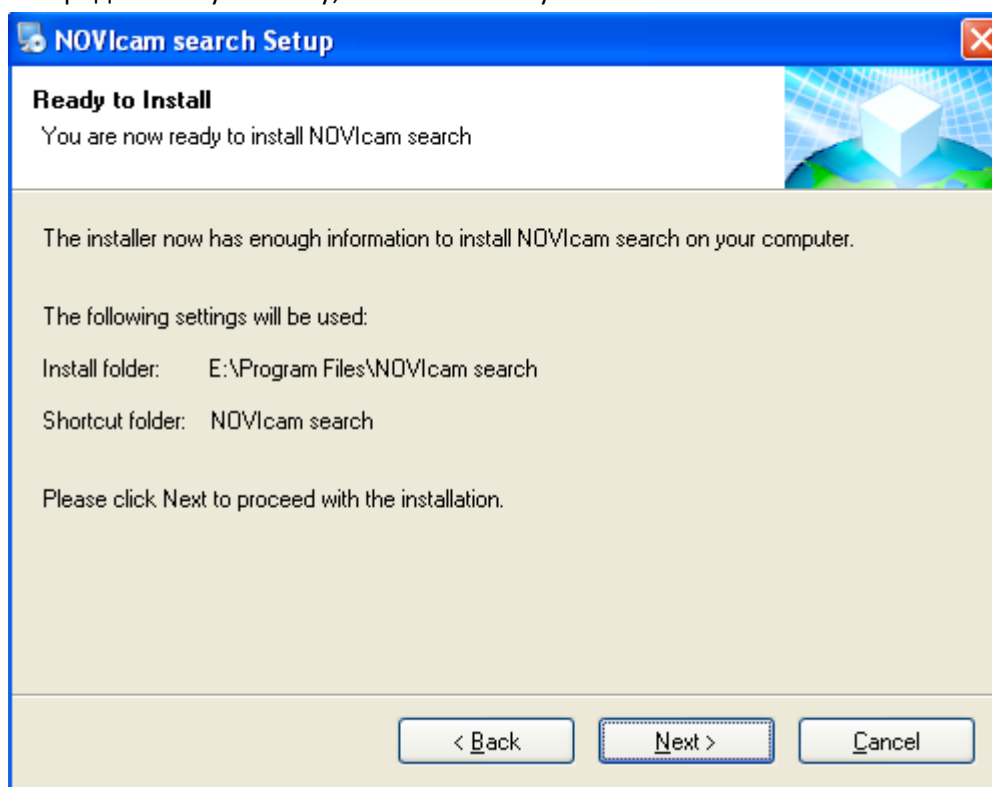


Рис.3

В данном разделе указан путь к программе. Нажмите «Next», чтобы продолжить.

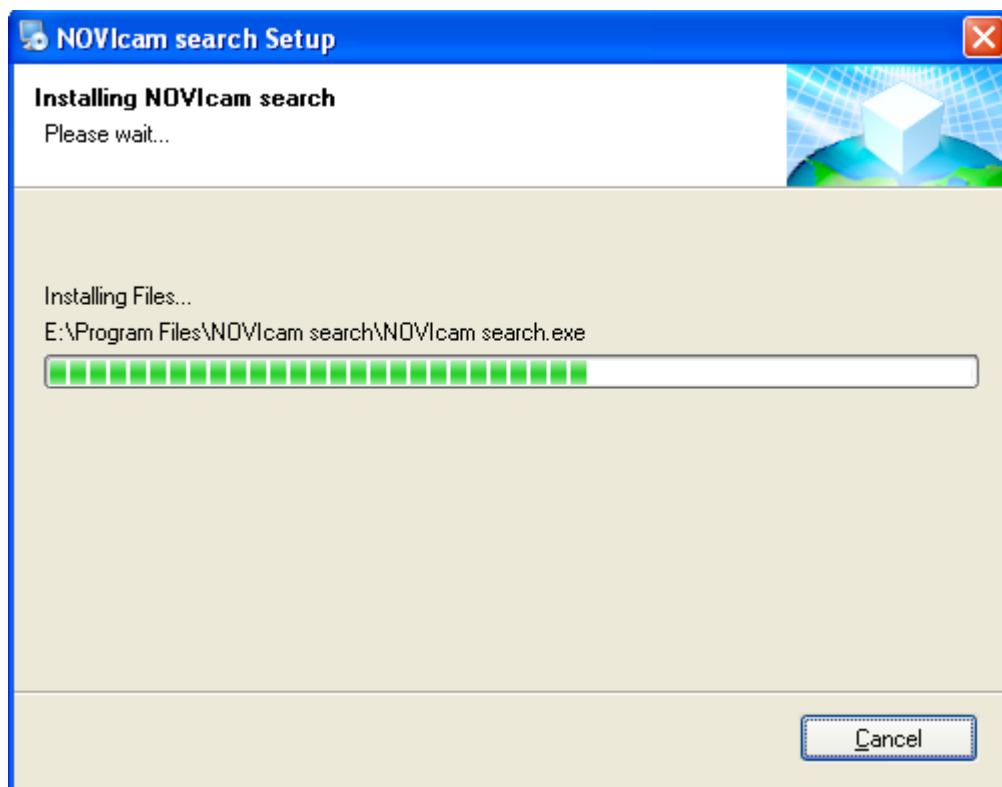


Рис.4

Прогресс установки программы.

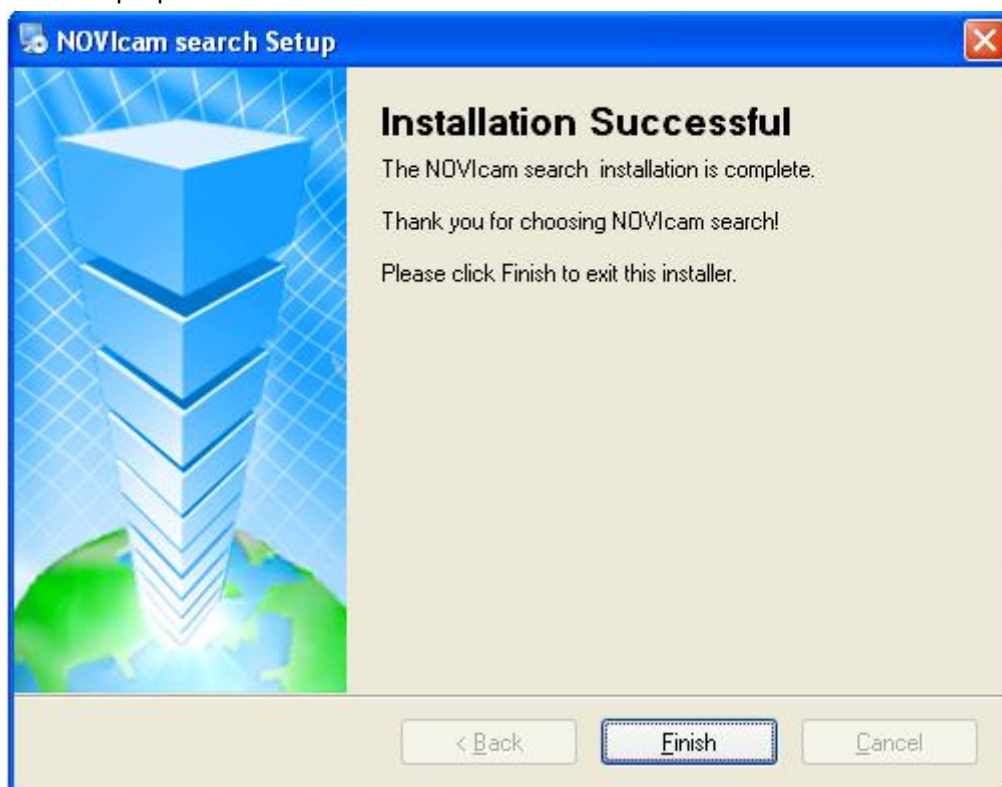
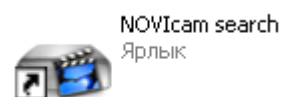


Рис.5

Установка успешно завершена. Нажмите «Finish» для завершения.



Для запуска программы дважды кликните по появившемуся ярлыку

Работа с приложением

Главный экран

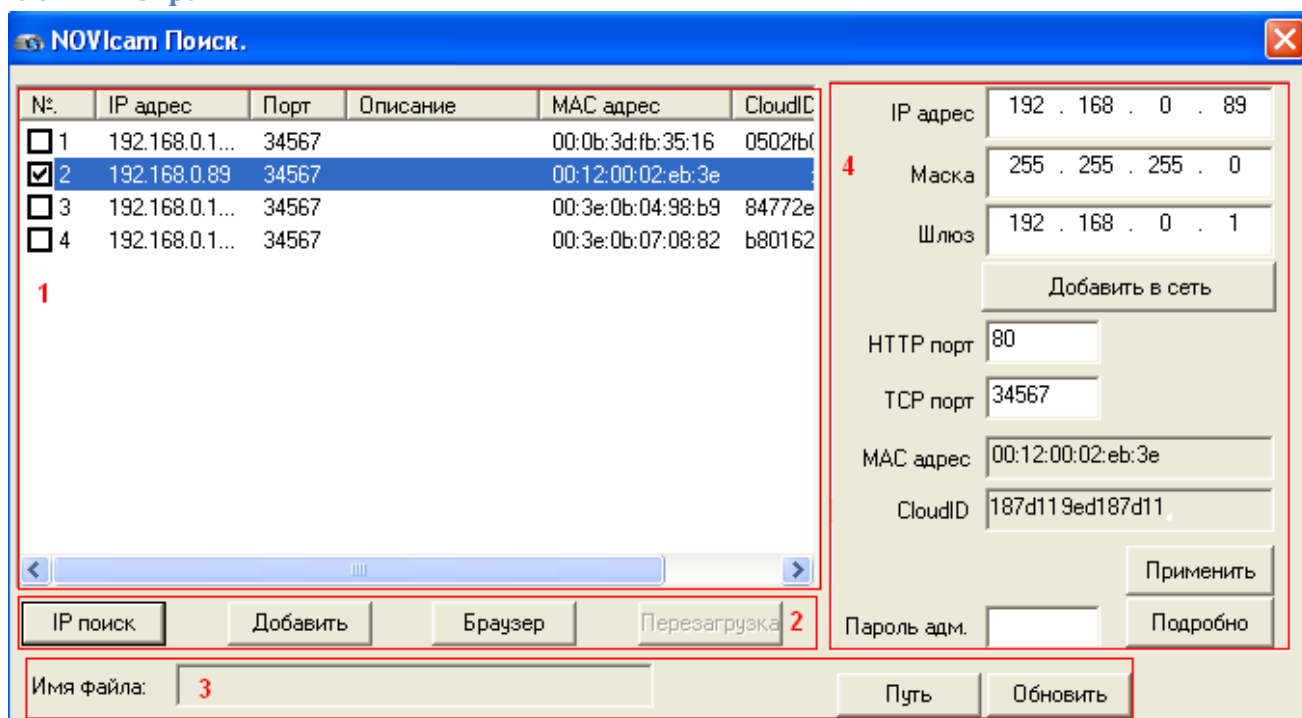


Рис.6

На главном экране программы расположены основные элементы управления.

- Список доступных устройств в сети с описанием (текущий IP адрес, TCP порт, описание статуса, MAC адрес, Cloud ID)
- Управление устройствами
 - IP поиск - автоматический поиск и отображение устройств в сети.

Примечание: для обнаружения устройства должны находиться в одной локальной сети.

 - Добавить - добавление устройства вручную.

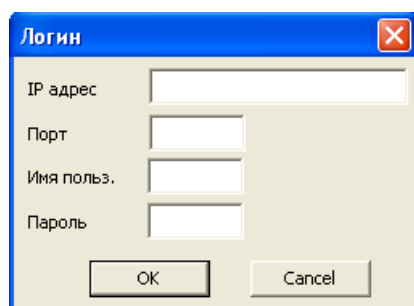


Рис.7

IP адрес – укажите IP адрес устройства.
 Порт – укажите TCP порт устройства.
 Имя польз. – укажите имя пользователя.
 Пароль – укажите пароль устройства.
 Нажмите «OK» для добавления устройства.

В) Браузер – просмотр выбранного устройства через браузер системы, установленный по умолчанию.

Г) Перезагрузка – перезагрузка выбранного устройства.

3. Обновление прошивки

4. Текущие настройки выбранного устройства и их изменение.

Добавление устройства в сеть

Выберите устройство из списка, установив напротив него галочку. Справа отобразятся его текущие настройки.

Для добавления устройства в текущую локальную сеть нажмите кнопку «Добавить в сеть».

Внимание: IP адрес необходимо изменять вручную.

The figure consists of three side-by-side screenshots of a web-based configuration interface for a device. Each screenshot shows a form with the following fields: IP address (192.168.1.11), Mask (255.255.255.0), Gateway (192.168.1.1), HTTP port (80), TCP port (34567), MAC address (00:02:eb:02:eb:3e), and CloudID (187d119ed187d11). At the bottom, there are fields for the admin password and buttons for 'Apply' (Применить) and 'Details' (Подробнее).
- The first screenshot shows the 'Add to network' (Добавить в сеть) button highlighted with a red rectangle.
- The second screenshot shows the 'Gateway' field changed to 192.168.0.1.
- The third screenshot shows the 'IP address' field changed to 192.168.0.11 and the 'Apply' button highlighted with a red rectangle.

Рис.8 Добавление в сеть----->изменение IP адреса на внутрисетевой

Подсеть шлюза должна совпадать с подсетью IP адреса. Если шлюз 192.168.0.1, то IP адрес должен быть вида 192.168.0.11 (Внимание: Для корректной работы необходимо, чтобы все устройства имели единую подсеть, например IP адрес «192.168.0.2», то «0» – подсеть устройства, а «2» его адрес в подсети «0»(все устройства в подсети должны иметь разный адрес)

Нажмите кнопку «Применить» для сохранения измененных настроек.

Обновление прошивки

1. Нажмите кнопку «Путь» для указания расположения файла прошивки.
2. Выберите устройство из списка, которое необходимо обновить.
3. Авторизуйтесь, дважды кликнув по выбранному устройству (введите логин и пароль)
4. Нажмите кнопку «Обновить» для обновления устройства. В разделе «Описание» будет показан прогресс выполнения обновления.

Примечание: процесс обновления занимает около 5 минут. Во время обновления устройство недоступно.

Настройка DDNS

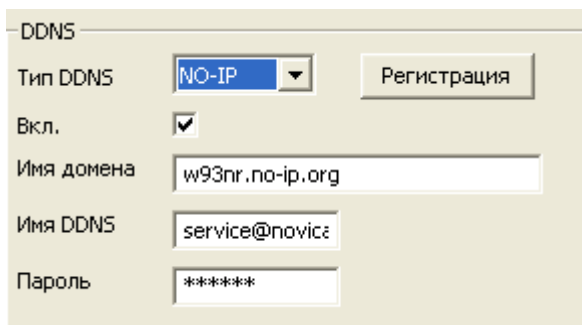
Пароль администратора: укажите пароль администратора устройства для настройки.

Подробнее: настройки DDNS и WiFi



Пароль адм.

Рис. 9



DDNS

Тип DDNS	<input type="text" value="NO-IP"/>	<input type="button" value="Регистрация"/>
Вкл.	<input checked="" type="checkbox"/>	
Имя домена	<input type="text" value="w93nr.no-ip.org"/>	
Имя DDNS	<input type="text" value="service@novica"/>	
Пароль	<input type="password" value="*****"/>	

Рис. 10

Тип DDNS: Выберите сервис DDNS из выпадающего списка (доступны CN99, DynDNS, Oray, NO-IP, MYQ-SEE)

Кнопка «Регистрация» откроет главную страницу сервиса в браузере, используемом по умолчанию.

Пример регистрации и использования сервиса <http://www.noip.com>

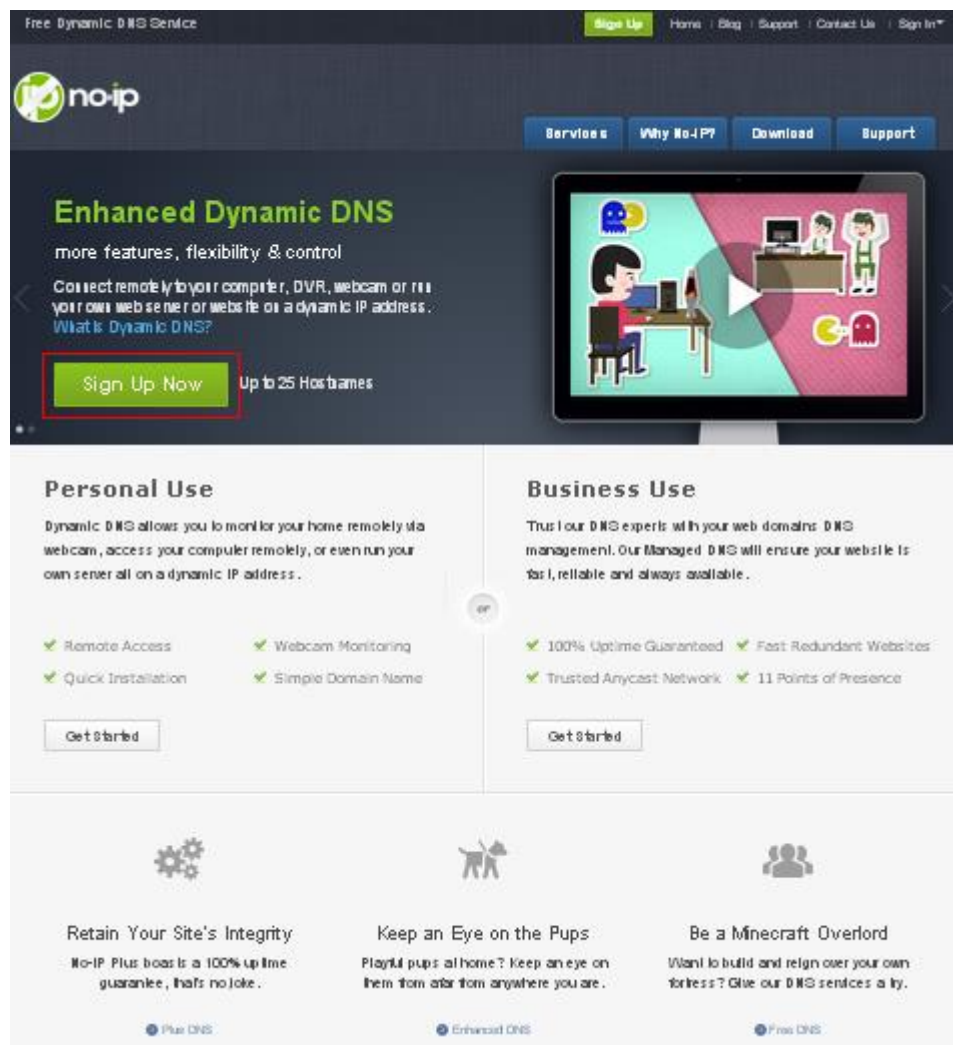


Рис. 11 Главная страница сайта <http://www.noip.com/>

Выберите «Sign Up» для регистрации нового пользователя.

Registration form for NOVICAM:

Password:

Confirm Password:

Email:

Hostname:
 .no-ip.biz ▼

Thinking about upgrading?
Upgrade to No-IP Enhanced for More Hostnames and Less Hassles

Enhanced DNS	
Free DNS	Domain Choices
80+	1
Hostnames	26
3	No Ads
✓	✗
No 30 Day Account Cancellation	
✗	Phone Support
✓	✗
	\$14.96 a year
\$0	

By submitting this form I agree to the [terms of service](#) and that I will only create one free account.

☒ Send me newsletters & special offers

Рис. 12

Введите имя пользователя, пароль, электронную почту и выберите адрес хоста. Нажмите «Sign Up» для регистрации. Появляется сообщение, что надо зайти на почту и подтвердить регистрацию – заходим и подтверждаем (переход по выделенной ссылке).

Нажмите «Add host» для создания нового хоста

Hostname Information	
Hostname:	w93nr.zapto.org
Host Type:	<input type="radio"/> DNS Host (A) <input type="radio"/> DNS Host (Round Robin) <input type="radio"/> DNS Alias (CNAME) <input checked="" type="radio"/> Port 80 Redirect <input type="radio"/> Web Redirect
IP Address:	93.31.12.100
Port:	68
Enable Wildcard:	Wildcards are a Plus / Enhanced feature. Upgrade Now!
Advanced Records:	TXT, SPF, IPv6, and SRV records and the use of some special clients are Plus / Enhanced features. Upgrade now to use them.

Рис. 13

Задайте имя хоста и тип. IP адрес будет установлен автоматически.

Если устройство работает не через стандартный 80 http порт, выберите тип «Port 80 Redirect» и укажите порт, установленный на устройстве

Нажмите «Add host» для создания нового хоста

Регистрация завершена.

Имя домена: введите имя созданного хоста

Имя DDNS: имя пользователя аккаунта сервиса DDNS

Пароль: пароль пользователя аккаунта сервиса DDNS

Данные настройки необходимо так же задавать в «Меню устройства->Система->Сетевые службы->DDNS»

Внимание: порты устройства должны быть проброшены на маршрутизаторе для корректной работы с сервисом DDNS

PPPoE

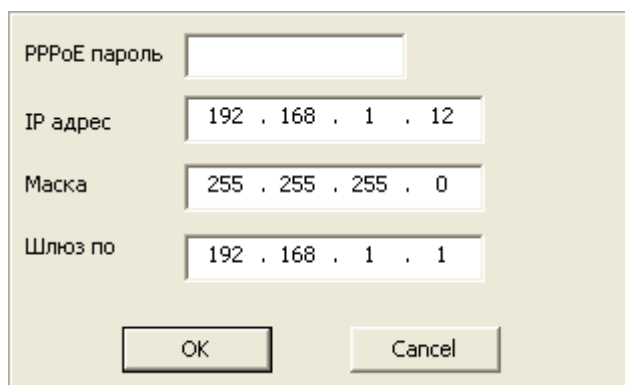


Рис. 14

PPPoE (англ. *Point-to-point protocol over Ethernet*) — сетевой протокол канального уровня передачи кадров PPP через Ethernet.

Введите пароль, адрес, маску, шлюз. Нажмите «Ок» для сохранения и применения настроек

WiFi

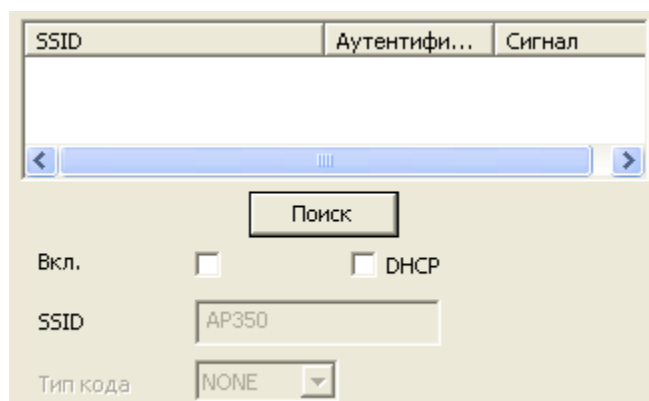



Рис. 15

Внимание: настройки WiFi доступны только для устройств с поддержкой WiFi

Поиск: поиск доступных сетей WiFi

Вкл: активация шифрования

Завершение работы с приложением

Для завершения работы с приложением нажмите закрыть .